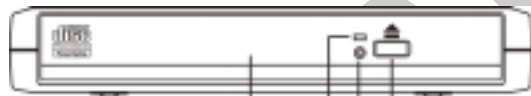


USB 燒錄機 快速安裝說明

硬體安裝說明

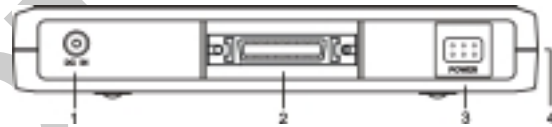
前視圖

1. 碟片托盤。
2. 資料讀／寫指示燈：此指示燈閃爍表示燒錄機正在讀取或寫錄資料。
3. 緊急退片孔：當電源已拔除但卻忘了取出光碟片時，可用一尖銳且硬度夠的物體插入此孔，即可開啓托盤。
4. 退片按鈕：按下此按鈕以退出托盤。輕壓托盤即可將托盤收入機殼中。



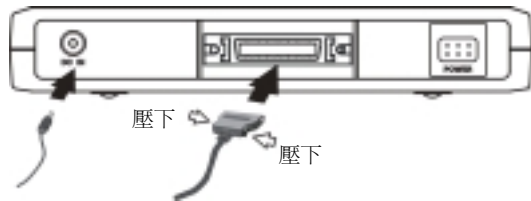
後視圖

1. DC IN 插孔：連接整流變壓器。
2. 介面插座：用來連接USB連接線上的大接頭。
3. 電源開關：當連接整流變壓器時，按此按鈕開／關電源，可於未接電腦而欲退片時使用。
4. 音源輸出孔：將音樂光碟的音源輸出至外接放大器或喇叭。



硬體安裝示意圖

1. 將USB連接線上的大接頭接至燒錄機背板上的「介面插座」。
2. 將整流變壓器的電源插頭插入燒錄機的「DC IN」插孔。
3. 將整流變壓器插入市電的插座。
4. 參照「驅動程式安裝說明」繼續安裝其驅動程式。



驅動程式安裝說明

Windows 98

若您的作業系統是Windows 95B (OSR2)，即使您已安裝了USB的修正程式，此作業系統對USB功能的支援度仍不够 穩定，因此我們並不推薦在此作業系統下使用B燒錄機。

1. 啟動電腦，進入Windows 98，檢查「裝置管理員」以確定系統中的USB（通用序列匯流排控制卡）驅動程式已安裝且沒有任何錯誤發生。
2. 依「硬體安裝說明」裝好所有連接線後，將USB燒錄機插到電腦的USB埠，Windows會找到新的硬體並啟動「新增硬體精靈」，按「下一步」。
3. 勾選「搜尋裝置的最適用的驅動程式」後，再按「下一步」。
4. 在接下來的畫面中，勾選「軟碟機」後，將USB燒錄機所附的驅動程式磁片放入軟碟機內，按「下一步」。
5. Windows會在磁片裡找到一個驅動程式，請確定此驅動程式的位置為 A:\USBDEV.INF」後，按「下一步」繼續。
6. 等待Windows將所需的驅動程式安裝至系統中後，螢幕上將顯示已安裝好「USB to IDE Adapter」裝置，按「完成」鈕繼續。
7. Windows將找到另一「不明裝置」，請確定驅動程式磁片仍放在軟碟機中，在接下來的畫面中按「下一步」，直到Windows從磁片裡找到一個驅動程式，請確定此驅動程式的位置為 A:\USBIDE.INF」後，按「下一步」繼續。
8. 等待Windows將所需的驅動程式安裝至系統中後，螢幕上將顯示已安裝好「USB BULK Storage Device」裝置，按「完成」鈕。
9. Windows此時開始偵測燒錄機的機型並自動安裝其驅動程式，在「我的電腦」視窗中將顯示對應於USB燒錄機的磁碟機代號，此燒錄機即可開始被使用。
10. 若此USB燒錄機未出現在「我的電腦」中，或是無法正常讀取或寫錄資料，請檢查「裝置管理員」，確定以下所列的裝置皆已安裝且沒有錯誤發生：
 - USB to IDE Adapter：安裝在「通用序列匯流排控制卡」下。
 - USB BULK Storage Device：安裝在「硬碟控制卡」下。
 - 燒錄機的機型：安裝在「CDROM」下。

Windows Me:

1. 啟動電腦，進入Windows Me，檢查「裝置管理員」以確定系統中的USB（通用序列匯流排控制卡）驅動程式已安裝且沒有任何錯誤發生。
2. 依「硬體安裝說明」裝好所有連接線後，將USB燒錄機插到電腦的USB埠，Windows會找到新的硬體並自動安裝其內建的驅動程式 - 「USB Mass Storage Device」。
3. 等待Windows將所需的驅動程式安裝至系統中後，在「我的電腦」視窗中將顯示對應於USB燒錄機的磁碟機代號，此燒錄機即可開始被使用。
4. 若此USB燒錄機未出現在「我的電腦」中，或是無法正常讀取或寫錄資料，請檢查「裝置管理員」，確定以下所列的裝置皆已安裝且沒有錯誤發生：
 - USB Mass Storage Device：安裝在「通用序列匯流排控制卡」下。
 - USB CD-ROM：安裝在「儲存裝置」下。
 - 燒錄機的機型：安裝在「CDROM」下。

注意：顯示在「USB Mass Storage Device」之前的綠色問號，不表示發生錯誤，請勿理會此符號，您的USB燒錄機仍可正常運作。

Windows 2000

1. 啟動電腦，進入Windows 2000，檢查「裝置管理員」以確定系統中的USB（通用序列匯流排控制卡）驅動程式已安裝且沒有任何錯誤發生。
2. 依「硬體安裝說明」裝好所有連接線後，將USB燒錄機插到電腦的USB埠，Windows會找到新的硬體並自動安裝其內建的驅動程式 - 「USB大量存放裝置」。
3. 等待Windows將所需的驅動程式安裝至系統中後，在「我的電腦」視窗中將顯示對應於USB燒錄機的磁碟機代號，此燒錄機即可開始被使用。
4. 若此USB燒錄機未出現在「我的電腦」中，或是無法正常讀取或寫錄資料，請檢查「裝置管理員」，確定以下所列的裝置皆已安裝且沒有錯誤發生：
 - USB大量存放裝置：安裝在「通用序列匯流排控制卡」下。
 - 燒錄機的機型：安裝在「DVD/CD-ROM」下。