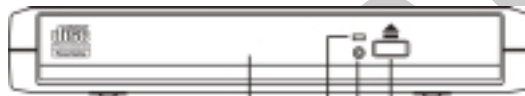


# PCMCIA 燒錄機 快速安裝說明

## 硬體安裝說明

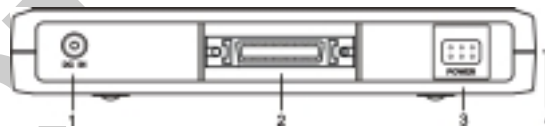
### 前視圖

1. 碟片托盤。
2. 資料讀／寫指示燈：此指示燈閃爍表示燒錄機正在讀取或寫錄資料。
3. 緊急退片孔：當電源已拔除但卻忘了取出光碟片時，可用一尖銳且硬度夠的物體插入此孔，即可開啓托盤。
4. 退片按鈕：按下此按鈕以退出托盤。輕壓托盤即可將托盤收入機殼中。



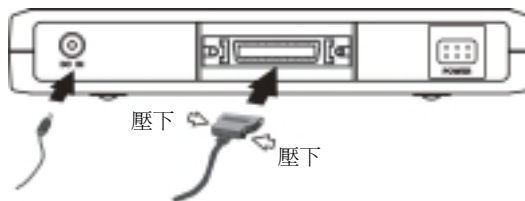
### 後視圖

1. DC IN 插孔：連接整流變壓器。
2. 介面插座：用來連接PCMCIA連接線上的大接頭。
3. 電源開關：當連接整流變壓器時，按此按鈕開／關電源，可於未接電腦而欲退片時使用。
4. 音源輸出孔：將音樂光碟的音源輸出至外接放大器或喇叭。



### 硬體安裝示意圖

1. 將PCMCIA連接線上的大接頭接至燒錄機的「介面插座」。
2. 將整流變壓器的電源插頭插入燒錄機的「DC IN」插孔。
3. 將整流變壓器插入市電的插座。
4. 參照「驅動程式安裝說明」繼續安裝其驅動程式。



## 驅動程式安裝說明

### Windows 95/98

以下的安裝步驟節錄自Windows 98，而Windows 95的安裝過程，大致與其相同。

1. 啓動電腦，進入Windows 98。
2. 依「硬體安裝說明」裝好所有連接線後，將PCMCIA燒錄機插到電腦的PCMCIA插槽，Windows會找到新的硬體並啓動「新增硬體精靈」，按「下一步」。
3. 勾選「搜尋裝置的最適用的驅動程式」後，再按「下一步」。
4. 在接下來的畫面中，勾選「軟碟機」後，將PCMCIA燒錄機所附的驅動程式磁片放入軟碟機內，按「下一步」。
5. 勾選「更新的驅動程式（建議使用）- PCMCIA CD-ROM/CD-R/CD-RW/DVD-ROM (I3)」，按「下一步」繼續。
6. Windows會在磁片裡找到一個驅動程式，請確定此驅動程式的位置為 A:\PCMCDI.inf後，按「下一步」繼續。
7. 等待Windows將所需的驅動程式安裝至系統中後，螢幕上將顯示已安裝好「PCMCIA CD-ROM/CD-R/CD-RW/DVD-ROM (I3)」裝置，按「完成」鈕。
8. Windows此時開始偵測燒錄機的機型並自動安裝其驅動程式，在「我的電腦」視窗中將顯示對應於PCMCIA燒錄機的磁碟機代號，此燒錄機即可開始被使用。
9. 若此PCMCIA燒錄機未出現在「我的電腦」中，或是無法正常讀取或寫錄資料，請檢查「裝置管理員」，確定以下所列的裝置皆已安裝且沒有錯誤發生：
  - PCMCIA CD-ROM/CD-R/CD-RW/DVD-ROM (I3)：安裝在「硬碟控制卡」下。
  - 燒錄機的機型：安裝在「CDROM」下。

### Windows Me:

1. 啓動電腦，進入Windows Me。
2. 依「硬體安裝說明」裝好所有連接線後，將PCMCIA燒錄機插到電腦的PCMCIA插槽，Windows會找到新的硬體並啓動「新增硬體精靈」，按「下一步」。
3. 勾選「自動搜尋更好的驅動程式」後，不用放入PCMCIA燒錄機驅動程式磁片，按「下一步」繼續。

4. Windows會自動安裝其內建的驅動程式 - 「標準IDE/ESDI硬碟控制卡」。等待Windows將所需的驅動程式安裝至系統中後，在「我的電腦」視窗中將顯示對應於PCMCIA燒錄機的磁碟機代號，此燒錄機即可開始被使用。
5. 若此PCMCIA燒錄機未出現在「我的電腦」中，或是無法正常讀取或寫錄資料，請檢查「裝置管理員」，確定以下所列的裝置皆已安裝且沒有錯誤發生：
  - 標準IDE/ESDI硬碟控制卡：安裝在「硬碟控制卡」下。
  - 燒錄機的機型：安裝在「CDROM」下。

## Windows 2000

1. 啓動電腦，進入Windows 2000。
2. 依「硬體安裝說明」裝好所有連接線後，將PCMCIA燒錄機插到電腦的PCMCIA插槽，Windows會找到新的硬體並自動安裝其內建的驅動程式-「PCMCIA IDE/ATAPI Controller」。
3. 等待Windows將所需的驅動程式安裝至系統中後，在「我的電腦」視窗中將顯示對應於PCMCIA燒錄機的磁碟機代號，此燒錄機即可開始被使用。
4. 若此PCMCIA燒錄機未出現在「我的電腦」中，或是無法正常讀取或寫錄資料，請檢查「裝置管理員」，確定以下所列的裝置皆已安裝且沒有錯誤發生：
  - PCMCIA IDE/ATAPI Controller：安裝在「IDE ATA/ATAPI 控制器」下。
  - 燒錄機的機型：安裝在「DVD/CD-ROM」下。

## Windows NT

1. 先不要將PCMCIA燒錄機接到電腦。開機進入Windows NT，按「開始」⇒「設定」⇒「控制台」⇒「SCSI 介面卡」，在顯示的畫面中按「驅動程式」，再按「新增」。在下個畫面按「從磁片安裝」，再將磁片放入軟碟機內，指定路徑為「A:\WINNT」，按下「確定」。
2. 選擇「PCMCIA CD-ROM/CD-R/CD-RW/DVD-ROM」，再按下「確定」，依照畫面的指示繼續安裝。
3. 當驅動程式安裝完成後，關閉電腦。依「硬體安裝說明」裝好所有連接線後，將PCMCIA燒錄機插到電腦的PCMCIA插槽。開機進入Windows NT後，在「我的電腦」視窗中將顯示對應於PCMCIA燒錄機的磁碟機代號，此燒錄機即可開始被使用。

## DOS/Windows 3.1

### 自動安裝

1. 在驅動程式磁片中有一安裝程式，可幫助您簡單且快速的將驅動程式安裝在電腦中。
2. 將驅動程式磁片放入軟碟機內，執行磁片中的「Install.exe」，先按Enter鍵跳過第一個畫面，在接下來的畫面中您可更改四組設定，它們分別為：
  - Directory to install driver：請指定資料夾，驅動程式檔案會被複製到那裡。
  - DOS Directory：驅動程式將用到「MSCDEX.exe」這個檔案，請指定電腦中DOS程式所在的資料夾。
  - Set I/O port to：選擇PCMCIA燒錄機使用的I/O位址，建議選「168-16F, 36E-36F」。
  - Set IRQ to：選擇PCMCIA燒錄機使用的IRQ，建議選「9」或「10」。
3. 按「Tab」鍵到「Install」的位置，再按Enter鍵後，剩下的部份將會自動完成，電腦中的「CONFIG.sys」及「AUTOEXEC.bat」兩個檔案也將被自動修改。
4. 重新開機，此PCMCIA燒錄機會被指定為下一個可以使用的磁碟機代號，例如：原來在電腦中的最後一個磁碟機代號是 C：，則PCMCIA燒錄機會被指定為 D：。

### 安裝至DOS開機片

1. 若您欲製作開機片，可在Windows 95/98中格式化磁片並複製系統檔，如此即可製作出DOS開機片。
2. 將驅動程式磁片中的「ARICDI.exe」及\Windows\Command資料夾中的「MSCDEX.exe」複製到開機片中。
3. 在開機片內建立「CONFIG.sys」這個檔案，內含下列兩行指令：

```
LASTDRIVE=Z  
DEVICE=A:\ARICDI.exe /P:3 /I:9 /D:MSCD001
```
4. 在開機片內建立「AUTOEXEC.bat」這個檔案，內含下列指令：

```
A:\MSCDEX.exe /D:MSCD001 /M:4
```
5. 關閉電腦，插上PCMCIA燒錄機，以開機片啟動電腦，此燒錄機即可被啟動。