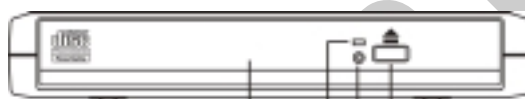


IEEE 1394 燒錄機 快速安裝說明

硬體安裝說明

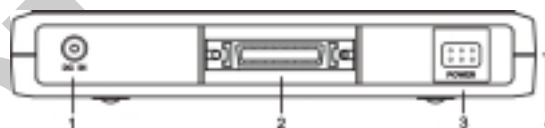
前視圖

1. 碟片托盤。
2. 資料讀／寫指示燈：此指示燈閃爍表示燒錄機正在讀取或寫錄資料。
3. 緊急退片孔：當電源已拔除但卻忘了取出光碟片時，可用一尖銳且硬度夠的物體插入此孔，即可開啓托盤。
4. 退片按鈕：按下此按鈕以退出托盤。輕壓托盤即可將托盤收入機殼中。



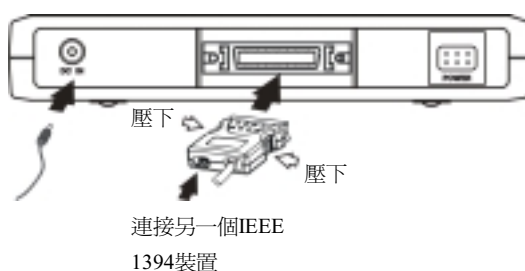
後視圖

1. DC IN 插孔：連接整流變壓器。
2. 介面插座：用來連接IEEE 1394連接線上的大接頭。
3. 電源開關：當連接整流變壓器時，按此按鈕開／關電源，可於未接電腦而欲退片時使用。
4. 音源輸出孔：將音樂光碟的音源輸出至外接放大器或喇叭。



硬體安裝示意圖

1. 將IEEE 1394連接線上的大接頭接至燒錄機背板上的「介面插座」。
2. 將整流變壓器的電源插頭插入燒錄機的「DC IN」插孔。
3. 將整流變壓器插入市電的插座。
4. 參照「驅動程式安裝說明」繼續安裝其驅動程式。



驅動程式安裝說明

目前只有Windows 98SE、Windows Me、Windows 2000及Macintosh等作業系統能穩定地支援IEEE 1394功能，Windows 95及Windows 98第一版無法支援此種傳輸介面。

Windows 98SE

1. 啟動電腦，進入Windows 98，檢查「裝置管理員」以確定系統中的「IEEE 1394控制卡」驅動程式已安裝且沒有任何錯誤發生。
2. 在安裝IEEE 1394燒錄機前，您必須先更新Windows 98SE作業系統，否則IEEE 1394裝置不能正常運作。
3. 連上網際網路，在桌面上按「開始」，再按「Windows Update」即可連線至Windows Update 首頁。在此網頁按「產品更新」，經過檢查系統的程序後，畫面上列出下載清單。在「建議更新」的類別下，勾選「存放裝置增補修正檔」後按「下載」鈕進行更新動作。待下載並安裝完成後，重新開機。
4. 依「硬體安裝說明」裝好所有連接線後，將IEEE 1394燒錄機插到電腦的IEEE 1394埠，Windows會找到新的硬體並自動安裝其內建的驅動程式。
5. 等待Windows將所需的驅動程式安裝至系統中後，在「我的電腦」視窗中將顯示對應於IEEE 1394燒錄機的磁碟機代號，此燒錄機即可開始被使用。
6. 若此燒錄機未出現在「我的電腦」中，或是無法正常讀取或寫錄資料，請檢查「裝置管理員」，確定以下所列的裝置皆已安裝且沒有錯誤發生：
 - 1394/USB CD-ROM：安裝在「儲存裝置」下。
 - SBP2 Compliant IEEE 1394 Device：安裝在「SBP2」下。
 - 燒錄機的機型：安裝在「CDROM」下。

Windows Me:

1. 啟動電腦，進入Windows Me，檢查「裝置管理員」以確定系統中的「IEEE 1394控制卡」驅動程式已安裝且沒有任何錯誤發生。
2. 依「硬體安裝說明」裝好所有連接線後，將IEEE 1394燒錄機插到電腦的IEEE 1394埠，Windows會找到新的硬體並自動安裝其內建的驅動程式。
3. 等待Windows將所需的驅動程式安裝至系統中後，在「我的電腦」視窗中將顯示對應於IEEE 1394燒錄機的磁碟機代號，此燒錄機即可開始被使用。

4. 若此燒錄機未出現在「我的電腦」中，或是無法正常讀取或寫錄資料，請檢查「裝置管理員」，確定以下所列的裝置皆已安裝且沒有錯誤發生：
 - IEEE 1394 CD-ROM：安裝在「儲存裝置」下。
 - SBP2 Compliant IEEE 1394 Device：安裝在「SBP2」下。
 - 燒錄機的機型：安裝在「CDROM」下。

Windows 2000

1. 啟動電腦，進入Windows 2000，檢查「裝置管理員」以確定系統中的「IEEE 1394控制卡」驅動程式已安裝且沒有任何錯誤發生。
2. 依「硬體安裝說明」裝好所有連接線後，將IEEE 1394燒錄機插到電腦的IEEE 1394埠，Windows會找到新的硬體並自動安裝其內建的驅動程式。
3. 等待Windows將所需的驅動程式安裝至系統中後，在「我的電腦」視窗中將顯示對應於IEEE 1394燒錄機的磁碟機代號，此燒錄機即可開始被使用。
4. 若此燒錄機未出現在「我的電腦」中，或是無法正常讀取或寫錄資料，請檢查「裝置管理員」，確定以下所列的裝置皆已安裝且沒有錯誤發生：
 - IEEE 1394 / Firewire IDE device IEEE 1394 SBP2 Device：安裝在「DVD/CD-ROM」下。

Macintosh

1. 開機進入Mac作業系統。
2. 在安裝IEEE 1394燒錄機前，您必須先檢查系統中的「FireWire Support」，版本必須高於2.7版以上才能使此燒錄機正常運作。檢查方法如下：

以滑鼠雙擊桌面上的「Macintosh HD」，雙擊「系統檔案夾」，雙擊「延伸功能」，單擊「FireWire Support」，按「檔案」⇒「簡介」⇒「一般資訊」即顯示FireWire Support的資訊。檢查「版本」資訊，若版本低於2.7，請連線至Apple的網站 - <http://www.apple.com>，進入「支援服務」網頁下載並安裝FireWire更新程式。
3. 依「硬體安裝說明」裝好所有連接線後，將IEEE 1394燒錄機插到電腦的FireWire埠，系統將自動偵測此燒錄機，若燒錄機中已放入光碟片，桌面上會出現一個新圖示，圖示的名稱即是光碟片的標籤名稱。此時您可將此燒錄機當作一般光碟機使用，它可讀取光碟片的資料但仍未具備寫錄的功能。

4. 您必須先安裝燒錄軟體（「Adaptec Toast」或「Nero MAX」）後，才能使用IEEE 1394燒錄機的寫錄功能。
5. 若您使用「Adaptec Toast」做為燒錄用的軟體，請先檢查此軟體的版本，版本必須為4.1.2或更高的版本才能使此燒錄機正常工作。如需更新「Adaptec Toast」，請連結至Roxio公司的網站 - <http://www.roxio.com>

DO NOT COPY